

神戸市中央卸売市場の取扱高の推移について

1. 卸売市場を取り巻く環境

我が国の経済状況は、雇用・所得環境の改善や個人消費の持ち直しなど、景気が緩やかに回復しているが、少子高齢化の進行、流通構造やライフスタイルの変化により、卸売市場を取り巻く環境は依然厳しい状況にある。

2. 平成30年（暦年）神戸市場（本場・東部市場）における青果及び水産物

ア 総取扱高は、取扱数量で197,765トﾝ（前年比93.1%）、取扱金額で86,552百万円（同比101.4%）であった。

イ 市場別の実績をみると、本場では、取扱数量で157,662トﾝ（前年比91.9%）、取扱金額では68,678百万円（同比100.8%）、東部市場では、取扱数量で40,103トﾝ（同比98.3%）、取扱金額では17,874百万円（同比103.4%）であった。

ウ 卸売部門別にみると、青果部では、取扱数量で157,588トﾝ（前年比93.1%）、取扱金額では41,980百万円（同比99.7%）。水産物部では、取扱数量で40,177トﾝ（同比93.2%）、取扱金額では44,572百万円（同比103.0%）であった。

【取扱数量・金額】

		平成30年		平成29年		対前年比	
		数量	金額	数量	金額	数量	金額
本場	青果	125,639 トﾝ	32,086 百万円	136,681 トﾝ	32,426 百万円	91.9 %	99.0 %
	水産	32,023 トﾝ	36,592 百万円	34,914 トﾝ	35,683 百万円	91.7 %	102.5 %
計		157,662 トﾝ	68,678 百万円	171,595 トﾝ	68,108 百万円	91.9 %	100.8 %

東部市場	青果	31,949 トﾝ	9,894 百万円	32,621 トﾝ	9,680 百万円	97.9 %	102.2 %
	水産	8,154 トﾝ	7,980 百万円	8,175 トﾝ	7,599 百万円	99.7 %	105.0 %
計		40,103 トﾝ	17,874 百万円	40,796 トﾝ	17,279 百万円	98.3 %	103.4 %

(部門別計)	青果	157,588 トﾝ	41,980 百万円	169,302 トﾝ	42,106 百万円	93.1 %	99.7 %
	水産	40,177 トﾝ	44,572 百万円	43,089 トﾝ	43,282 百万円	93.2 %	103.0 %
	計	197,765 トﾝ	86,552 百万円	212,391 トﾝ	85,388 百万円	93.1 %	101.4 %

※統計については項目別四捨五入のため、合計と明細で端数が一致しないことがある。

3. 平成30年（暦年）東部市場における花き

花き部では、取扱数量で45,661千本（前年比96.7%）、取扱金額では3,076百万円（同比99.5%）であった。

【取扱数量・金額】

		平成30年		平成29年		対前年比	
		数量	金額	数量	金額	数量	金額
東部市場	花き	45,661 千本	3,076 百万円	47,215 千本	3,091 百万円	96.7 %	99.5 %

4. 平成30年（暦年）西部市場における食肉

総取扱高は、頭数が24,438頭（前年比109.1%）、重量は5,919トン（前年比107.0%）、金額では15,885百万円（前年比109.2%）であった。

ア 牛枝肉

頭数は11,003頭（前年比105.4%）、重量は4,761トン（前年比105.7%）、金額では14,957百万円（前年比109.7%）といずれも増加している。

イ 豚枝肉

頭数は13,435頭（前年比112.4%）、重量は1,115トン（前年比112.1%）、金額では568百万円（前年比100.5%）といずれも増加している。

ウ 部分肉等

重量は43トン（前年比126.5%）、金額では360百万円（前年比103.7%）といずれも増加している。

【取扱数量・金額】

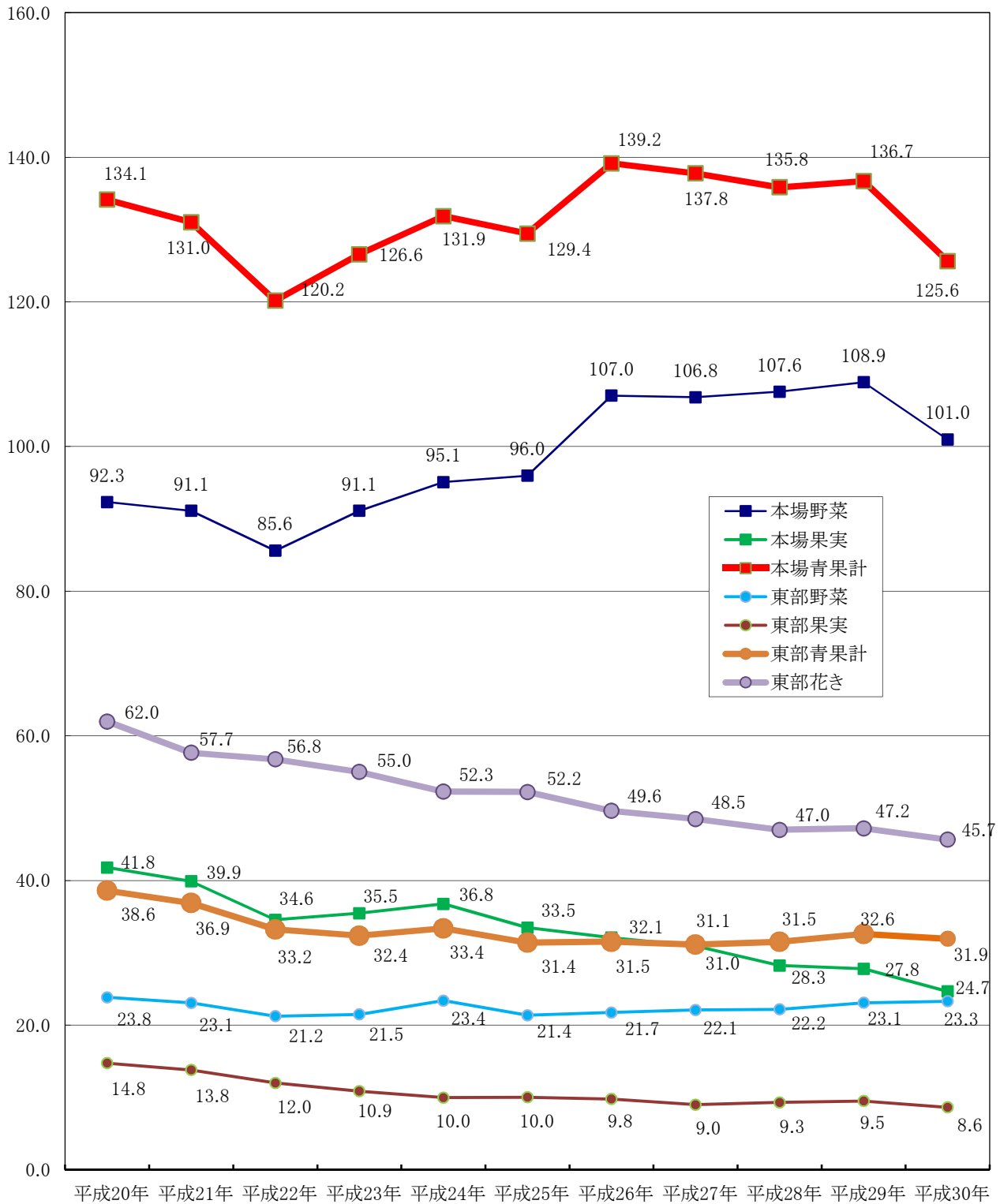
		平成30年		平成29年		対前年比	
		数量	金額	数量	金額	数量	金額
西部市場	牛	4,761 トン (11,003 頭)	14,957 百万円	4,505 トン (10,442 頭)	13,632 百万円	105.7 % (105.4 %)	109.7 %
	豚	1,115 トン (13,435 頭)	568 百万円	995 トン (11,949 頭)	565 百万円	112.1 % (112.4 %)	100.5 %
	部分肉等	43 トン	360 百万円	34 トン	347 百万円	126.5 %	103.7 %
計		5,919 トン (24,438 頭)	15,885 百万円	5,534 トン (22,391 頭)	14,544 百万円	107.0 % (109.1 %)	109.2 %

※統計については項目別四捨五入のため、合計と明細で端数が一致しないことがある。

青果・花き 取扱数量

(本場+東部市場)

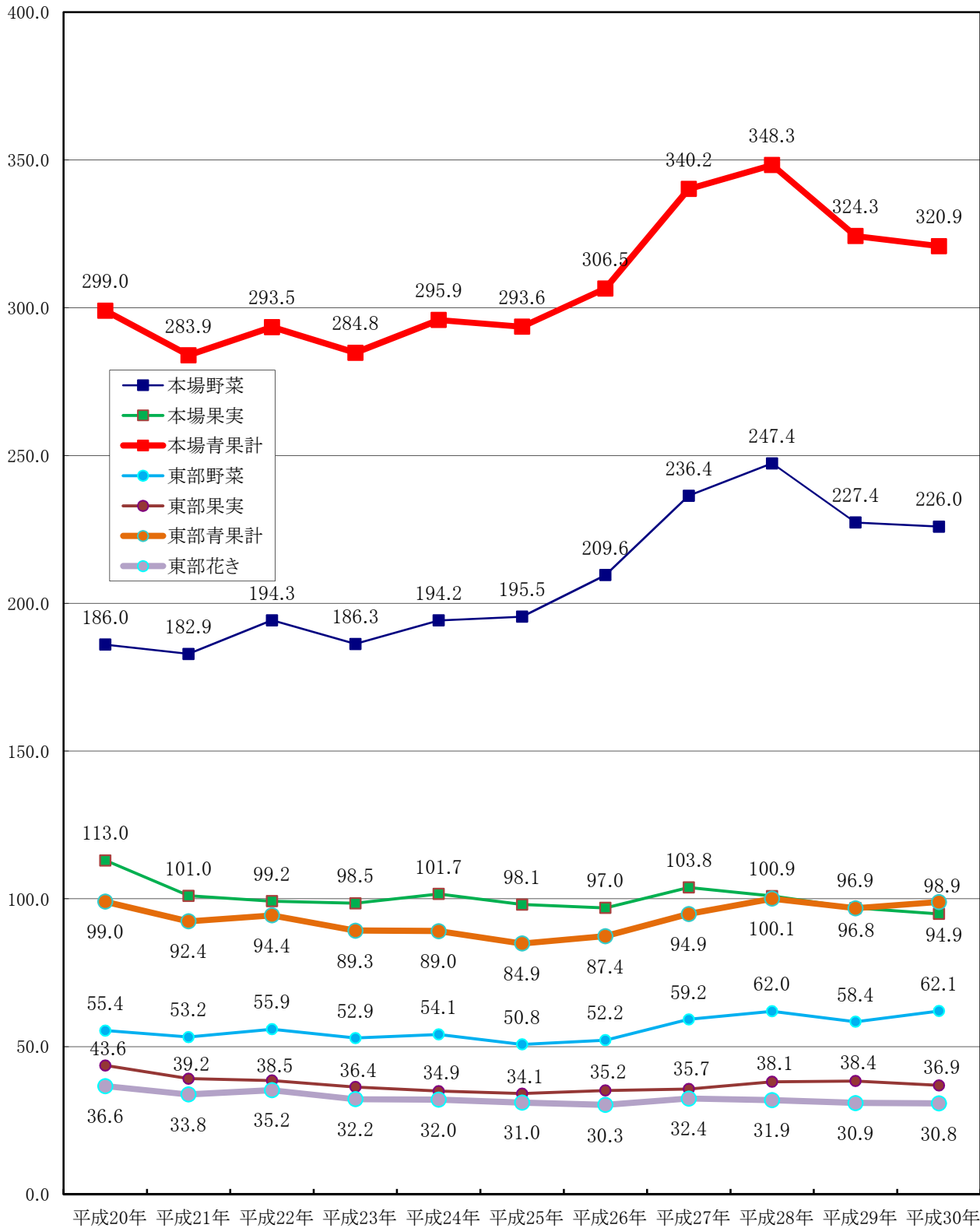
取扱数量
単位:千トン
花き:百万本



青果・花き 取扱金額

(本場+東部市場)

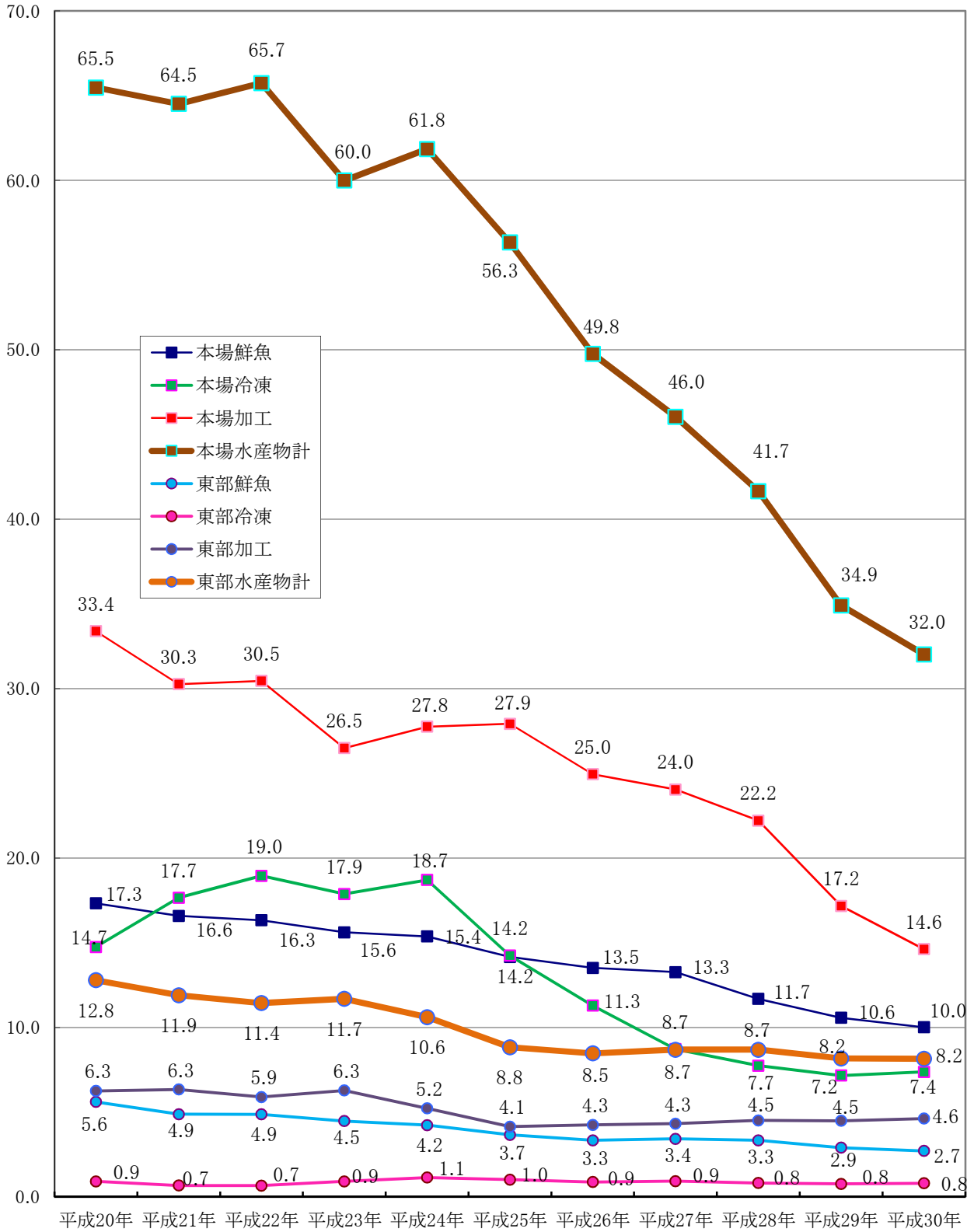
取扱金額
(単位:億円)



水産物 取扱数量

(本場+東部市場)

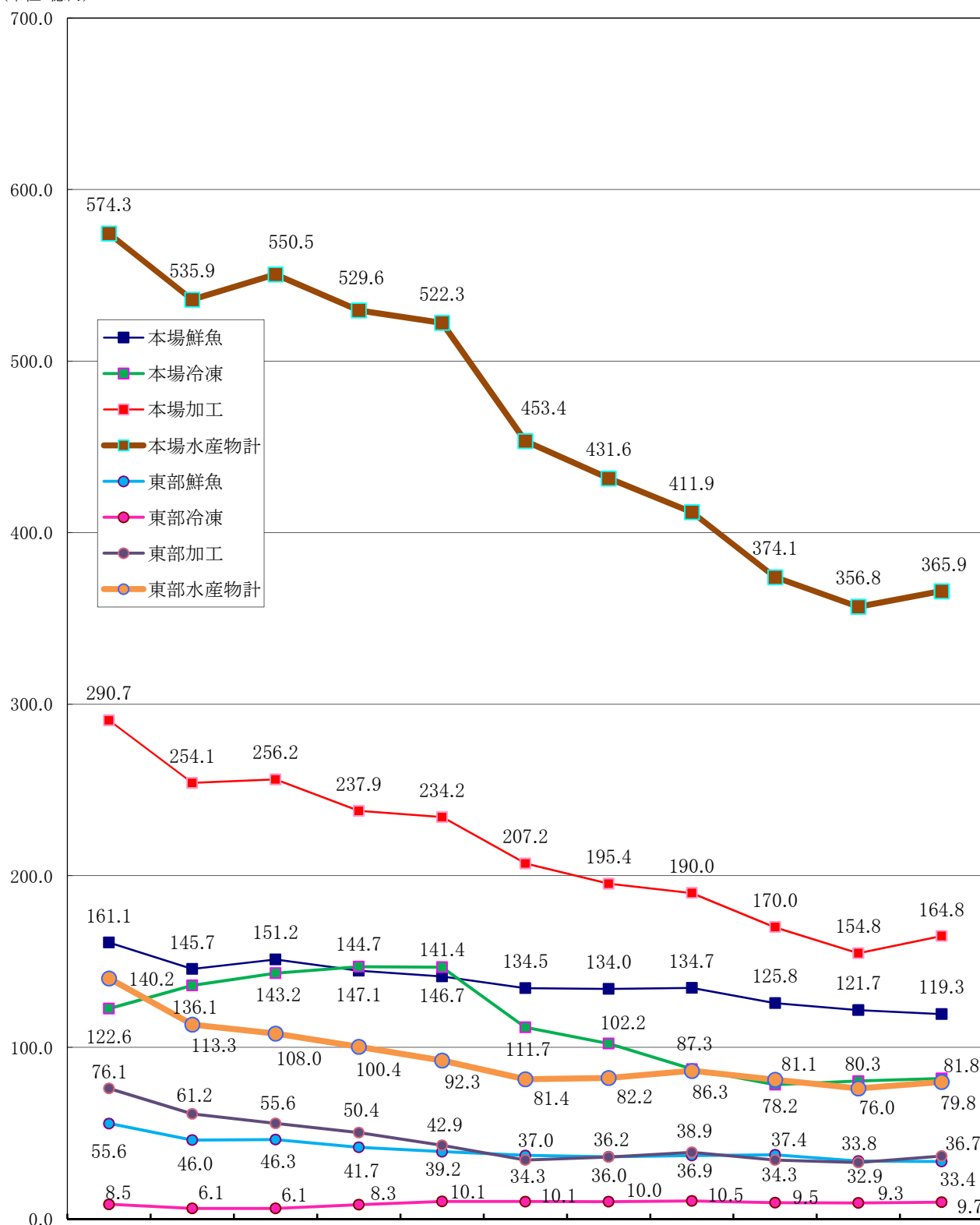
取扱数量
(単位:千トン)



水産物 取扱金額

(本場+東部市場)

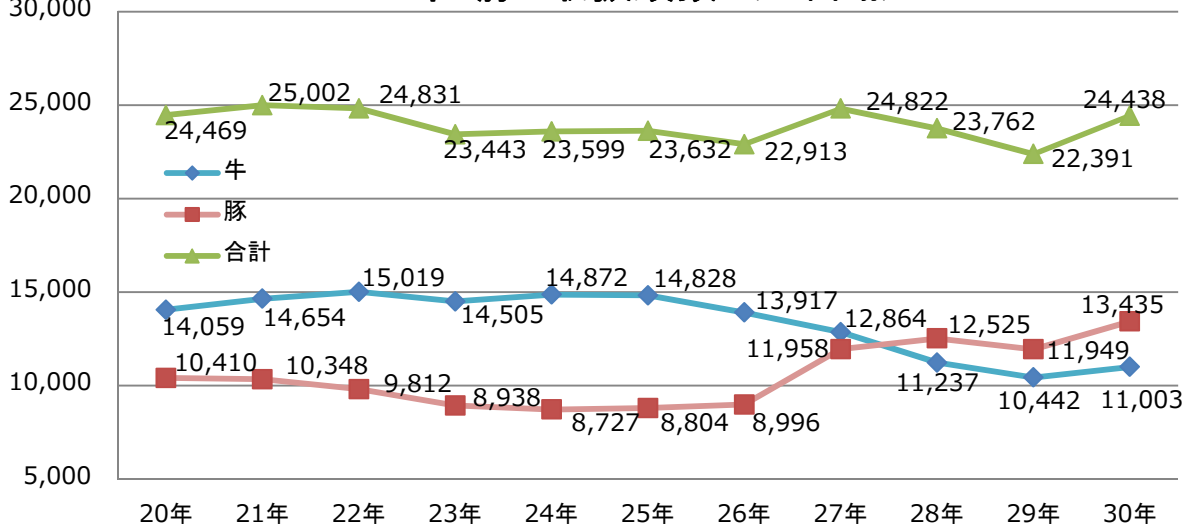
取扱金額
(単位:億円)



平成20年 平成21年 平成22年 平成23年 平成24年 平成25年 平成26年 平成27年 平成28年 平成29年 平成30年

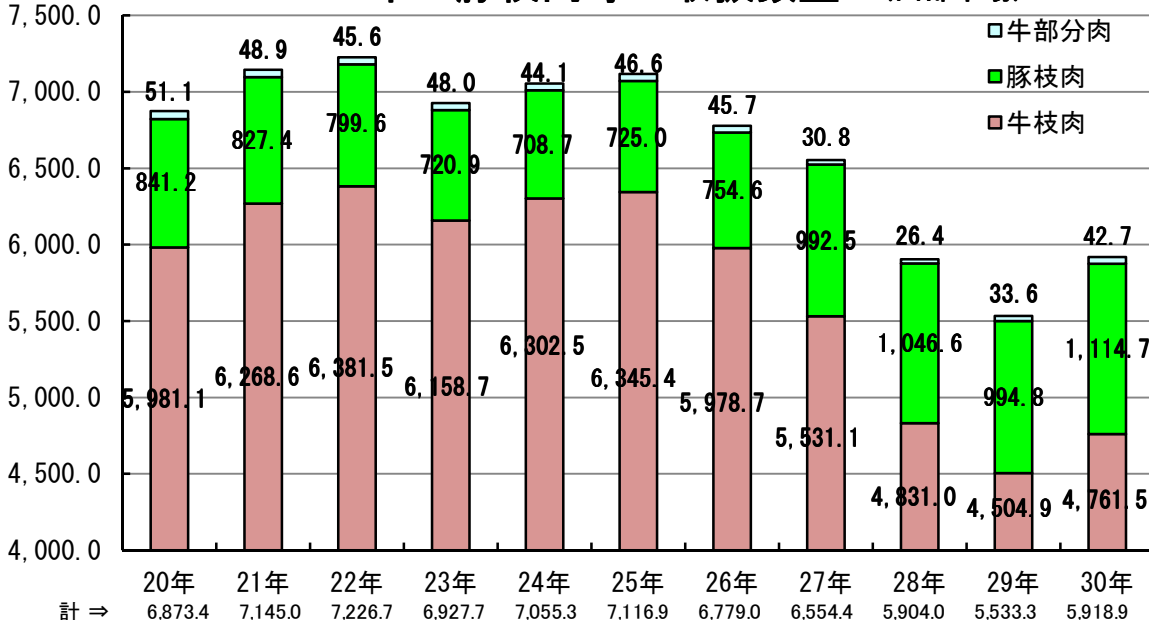
(単位：頭)
30,000

牛・豚 取扱頭数 (西部市場)



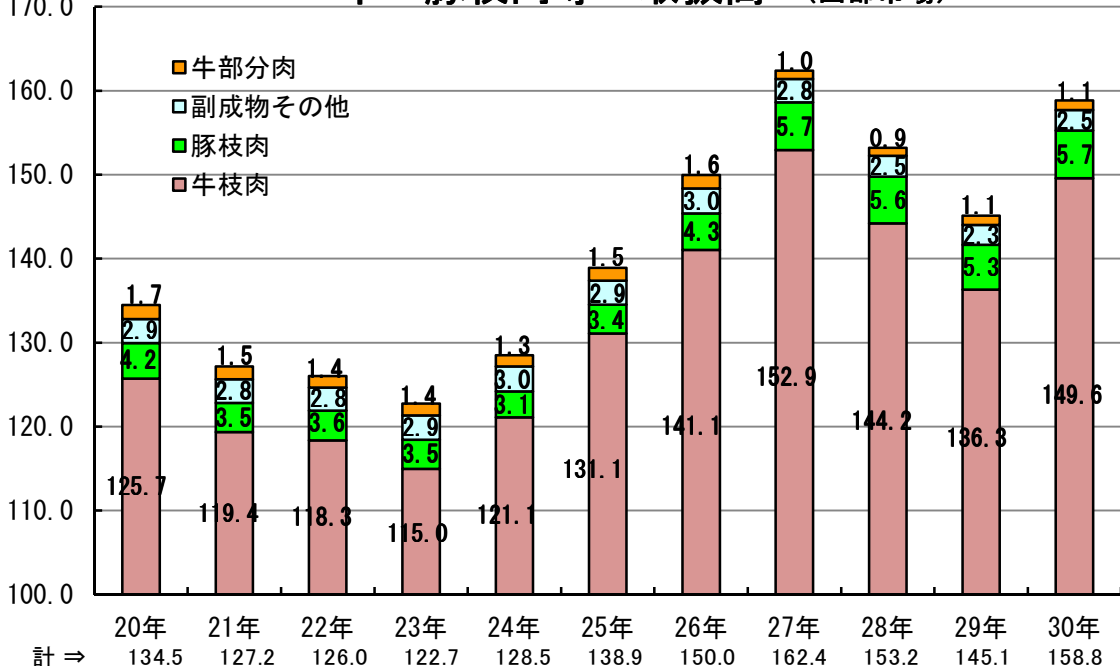
(単位：トン)

牛・豚枝肉等 取扱数量 (西部市場)



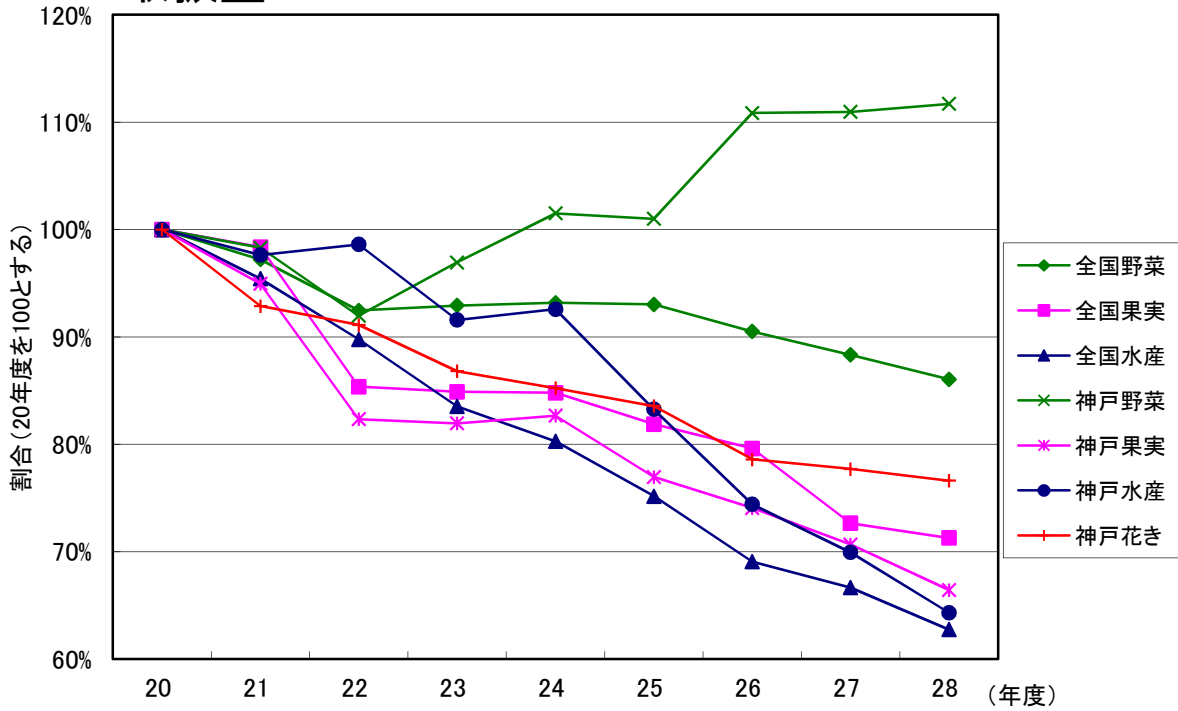
(単位：億円)

牛・豚枝肉等 取扱高 (西部市場)

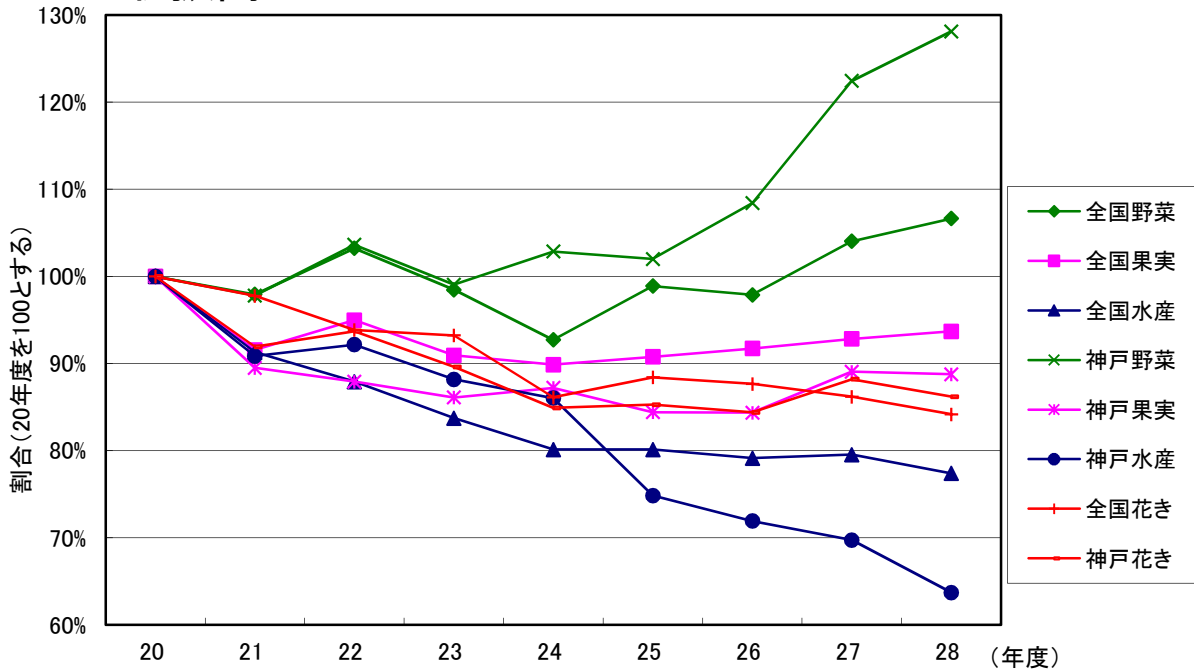


全国－神戸市(中央卸売市場)の比較 (青果・水産・花き)

取扱量



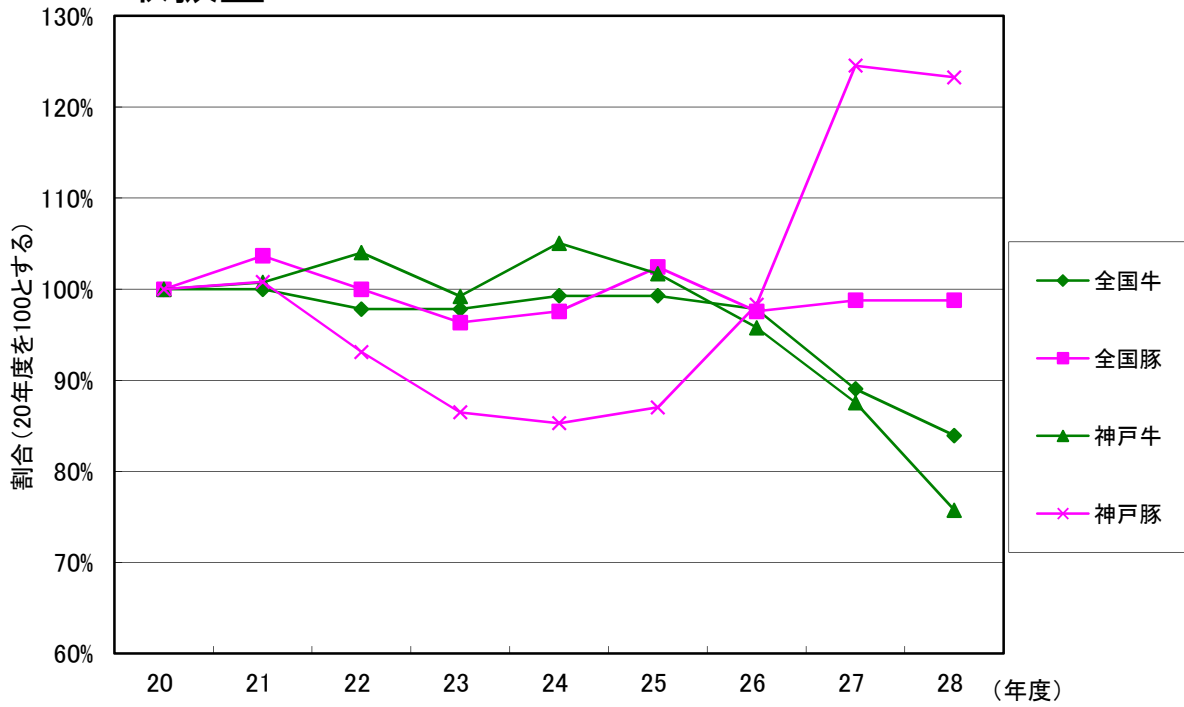
取扱高



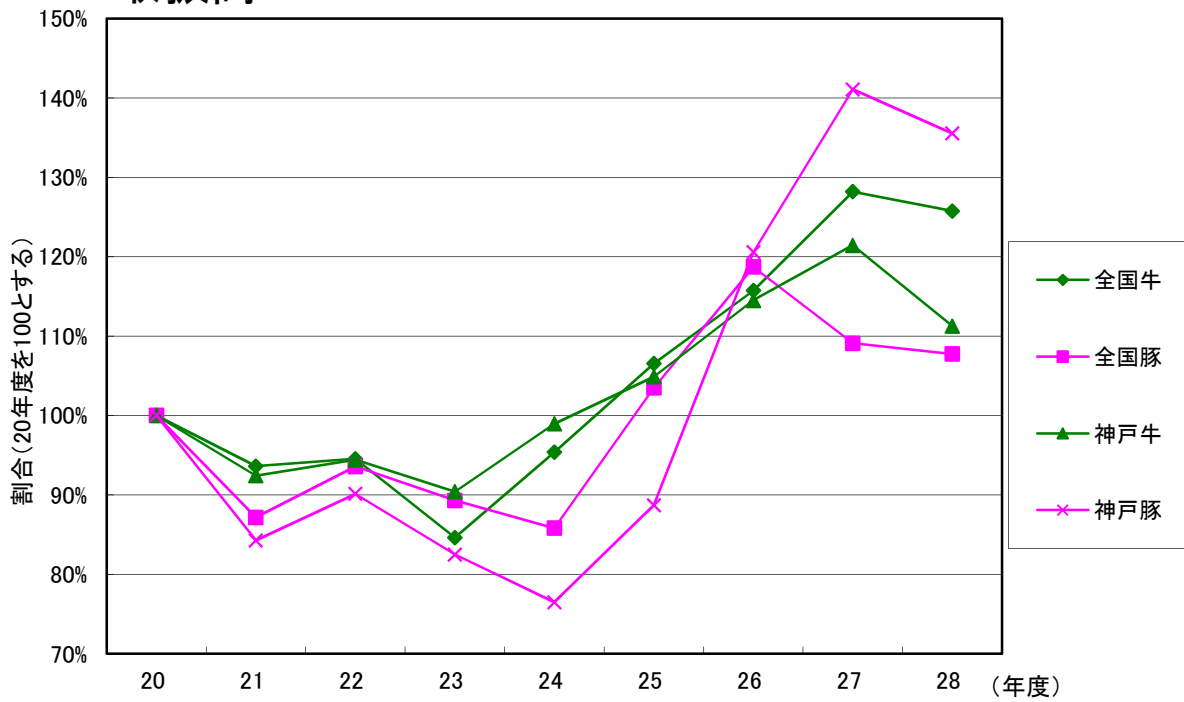
- ※ 全国の数値は、全国の中央卸売市場の取り扱い合計である。
- ※ 神戸の数値は、神戸本場・東部市場の取り扱い合計である。
- ※ 「全国花き」の取扱量は、データが無いため未掲載である。

全国－神戸市(中央卸売市場)の比較 (食肉)

取扱量



取扱高



※ 全国の数値は、全国の中央卸売市場の取り扱い合計である。